



## EDITO

Cette année encore, c'est avec des sentiments de fierté et de gratitude que nous vous adressons cette dernière newsletter de l'année.

Fierté pour la qualité du travail accompli, tout au long de l'année, au service des personnes accompagnées, enfants, adolescents et adultes et ce malgré les défis permanents liés à la crise du secteur médico-social (absence de reconnaissance pour nos professionnels, rémunérations indécentes, difficultés de recrutements, budgets très serrés ...) et gratitude envers nos équipes qui grâce à un dévouement et un engagement inébranlable nous ont permis néanmoins d'assurer cette qualité d'accompagnement que l'on doit à nos usagers.

Malgré les difficultés, leurs efforts collectifs avec les bénévoles et les partenaires, nous permettent d'envisager l'année à venir avec optimisme et les nombreux projets prévus pour 2024 témoignent de notre engagement continu envers l'amélioration constante et l'innovation au service des personnes accompagnées. Nous sommes impatients de partager ces initiatives avec vous au cours des prochains mois.

En cette période de fin d'année, il nous faut également annoncer un changement important au poste de direction générale. Après 42 années de dévouement sans faille au sein de notre association, Madame Bernadette ZIRNHELT prend une retraite bien méritée. Elle aura indéniablement marqué l'histoire de notre Association. Pour lui succéder, nous accueillons avec enthousiasme M. Mathieu SERVAL en tant que nouveau Directeur général. Nous lui souhaitons tout le succès possible dans ses nouvelles responsabilités et nous sommes convaincus qu'il continuera à faire vivre notre mission avec la même passion et le même engagement. Félicitations à Madame ZIRNHELT pour son parcours exceptionnel au sein de l'Association IES et que sa retraite soit aussi belle et enrichissante que sa carrière l'a été.

Et que pour tous, **2024** soit une année remplie de joie et de bonheur.

Meilleurs vœux à tous.

José Lucas



**Bravo aux jeunes de l'EMPRO la Plaine du moulin et aux adultes de l'ESAT de la Mare Savin et du SAJH du Mérantais pour l'organisation, l'installation et l'animation du traditionnel marché de Noël : créations originales , compositions florales, décorations, gourmandises sans oublier la grande tombola ....**

**Enorme travail pour les professionnels , mais comme toujours, succès total pour ce grand rendez-vous de fin d'année. Bravo à tous.**



3, Place de la mairie  
 BP 60137  
 78196 Trappes-en-Yvelines  
 01 30 50 22 56  
 contact@association-ies.fr





## ZOOM SUR L'ATELIER PARENTS du SESSAD DU PRE d'ORIENT

Un Atelier-Parents est proposé aux familles par le SESSAD du Pré d'Orient sur quelques samedis matins. Pendant ces ateliers, les parents sont invités à jouer, cuisiner et déguster ensemble, en bref partager un moment convivial avec leurs enfants et les professionnels. Les enfants perçoivent ainsi l'implication de leurs parents et le partenariat tissé avec les éducatrices : que tous sont présents à travailler ensemble avec eux, à leur développement et leur avenir. Ils partagent avec leurs proches ce lieu de construction, d'évolution, d'expérimentation, de médiations valorisantes et sécurisantes. Les familles découvrent aussi des supports éducatifs qu'ils pourront ensuite transposer à la maison.



Les enfants et professionnels de l'IME du Pré d'Orient ont passé une très belle journée, ce jeudi 14 décembre, autour du repas de Noël 🎄  
Au programme: visite du Père Noël, distribution de cadeaux 📦, chants, danse, joie et bonne humeur!  
Merci aux équipes pour cette belle journée

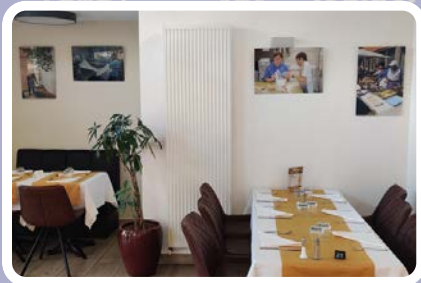


Malgré une météo capricieuse, les adultes de l'ESAT la Mare Savin se sont retrouvés pour fêter Noël sous les lumières sauvages de Thoiry. Une visite à pieds des animaux du parc, puis un repas de fête et enfin le safari en bus.  
Une très belle journée pour fêter la fin de l'année.



3, Place de la mairie  
BP 60137  
78196 Trappes-en-Yvelines  
01 30 50 22 56  
contact@association-ies.fr





**La Semaine européenne pour l'emploi des personnes en situation de handicap 2023 s'est tenue du lundi 20 au dimanche 26 novembre 2023 : rencontres entre entreprises, politiques, associations, société civile et demandeurs d'emploi en situation de handicap. C'est un moment d'échanges, de partage et de sensibilisation.**

**L'occasion pour le Douze Heures d'exposer des photos réalisées par une photographe professionnelle en 2022, dans les différents ateliers de l'ESAT La Mare Savin et présenter un aperçu de l'éventail des compétences des travailleurs : entretien d'espaces verts, décorations florales, blanchisserie, préparation de commandes et mises sous plis, restauration collective et traiteur ...**

**Un beau regard sur les capacités et compétences des personnes en situation de handicap, dans un lieu propice ... à découvrir si ce n'est déjà fait ...**

**Du lundi au vendredi, le Douze Heures accueillent de 12 h à 14 h pour partager en famille ou entre amis, un repas préparé et servi par les travailleurs de l'ESAT**



**38 rue Jean-Jaurès. Trappes  
01 72 87 58 62  
ledouzeheure@gmail.com**



**Les travailleurs du pôle Espaces verts ont participé avec des professionnels à un chantier de réfection d'une allée pavée réalisée par un entrepreneur, à l'ESAT : dépose des pavés, reprise des fonds de forme, fabrication d'un mortier sec, repose des pavés et sablage. Ce type de chantier vient compléter les formations dispensées au cours de l'année et développer les champs de compétences.**

**En renforçant l'employabilité, La Mare Savin s'inscrit dans le plan de transformation des ESAT qui vise à fluidifier les parcours entre milieu protégé et milieu ordinaire.**



### **UN METIER ESSENTIEL AU BIEN ETRE DES ENFANTS ...**



**Ils s'appellent Abdelkrim, Olivier, Sébastien, Julien, Stéphane, Khaled, Jean-Yves ... et assurent chaque jour le transport de nos enfants de leur domicile, de leur école à l'établissement ou service d'accueil ... Premiers et derniers interlocuteurs de la journée des enfants, les chauffeurs assurent un lien précieux entre les familles et les professionnels d'accueil. Ils sont témoins et attentifs des humeurs heureuses et des préoccupations de leurs jeunes passagers.**

**S'ils doivent faire preuve de ponctualité, de réactivité, des qualités humaines sont nécessaires : empathie, bienveillance, patience, fermeté et humour ! ... Un savoir-faire accompagné d'un savoir-être**

...

**N'hésitez pas à leur communiquer tout changement d'organisations, absences ...**

**Les transports sont assurés par des chauffeurs salariés de l'AIES mais également par des prestataires spécialisés.**

**Merci pour leur engagement et leur investissement**



**3, Place de la mairie  
BP 60137  
78196 Trappes-en-Yvelines  
01 30 50 22 56  
contact@association-ies.fr**



Le 12 décembre, Bernadette ZIRNHELT, notre Directrice Générale faisait ses adieux à l'Association. Une soirée placée sous le signe de l'émotion et de la convivialité. L'occasion de saluer une carrière remarquable saluée par les partenaires, les représentantes de l'ARS, les professionnels et les bénévoles de l'Association, les élus de Saint-Quentin en Yvelines, Guyancourt, Trappes. Un engagement sans faille consacré à porter les valeurs de l'AIES au service des plus fragiles et de l'inclusion.



Au terme de 42 années au sein de l'AIES, une page se tourne pour Bernadette ZIRNHELT et nous lui souhaitons une belle continuation et de nouvelles passions. Le flambeau est passé à Mathieu SERVAL ... bienvenue et belle réussite dans sa prise de fonction.



ESAT MARE SAVIN

Bienvenue

SAJH LE MÉRANTAIS

L'association est heureuse d'annoncer l'arrivée de Madame Ophélie TROMELLO en tant que Directrice adjointe du Pôle Médico-Social Handicap & Gérontologie (ESAT et SAJH) et lui souhaite très belle réussite dans ses nouvelles fonctions.



Le Centre de Ressources Autisme Île-de-France est un lieu de ressources, d'information et d'orientation ouvert à tous.

Géré par l'association PEPA (parents et professionnels en Île-de-France) et financé par l'ARS, le Craif propose aux personnes autistes, leur famille et leurs aidants, des informations dans les domaines les plus variés, des propositions d'orientation, de vacances, une aide à la réalisation des démarches sociales, des formations pour les aidants et pour les personnes autistes.

[www.craif.org](http://www.craif.org)  
10 rue Waldeck-Rochet  
Aubervilliers  
01 49 28 54 20



Pour une société inclusive et être toujours plus nombreux pour défendre les droits des plus fragiles, rejoignez-nous  
Adhérez sur [www.association-ies.fr](http://www.association-ies.fr)



3, Place de la mairie  
BP 60137  
78196 Trappes-en-Yvelines  
01 30 50 22 56  
[contact@association-ies.fr](mailto:contact@association-ies.fr)